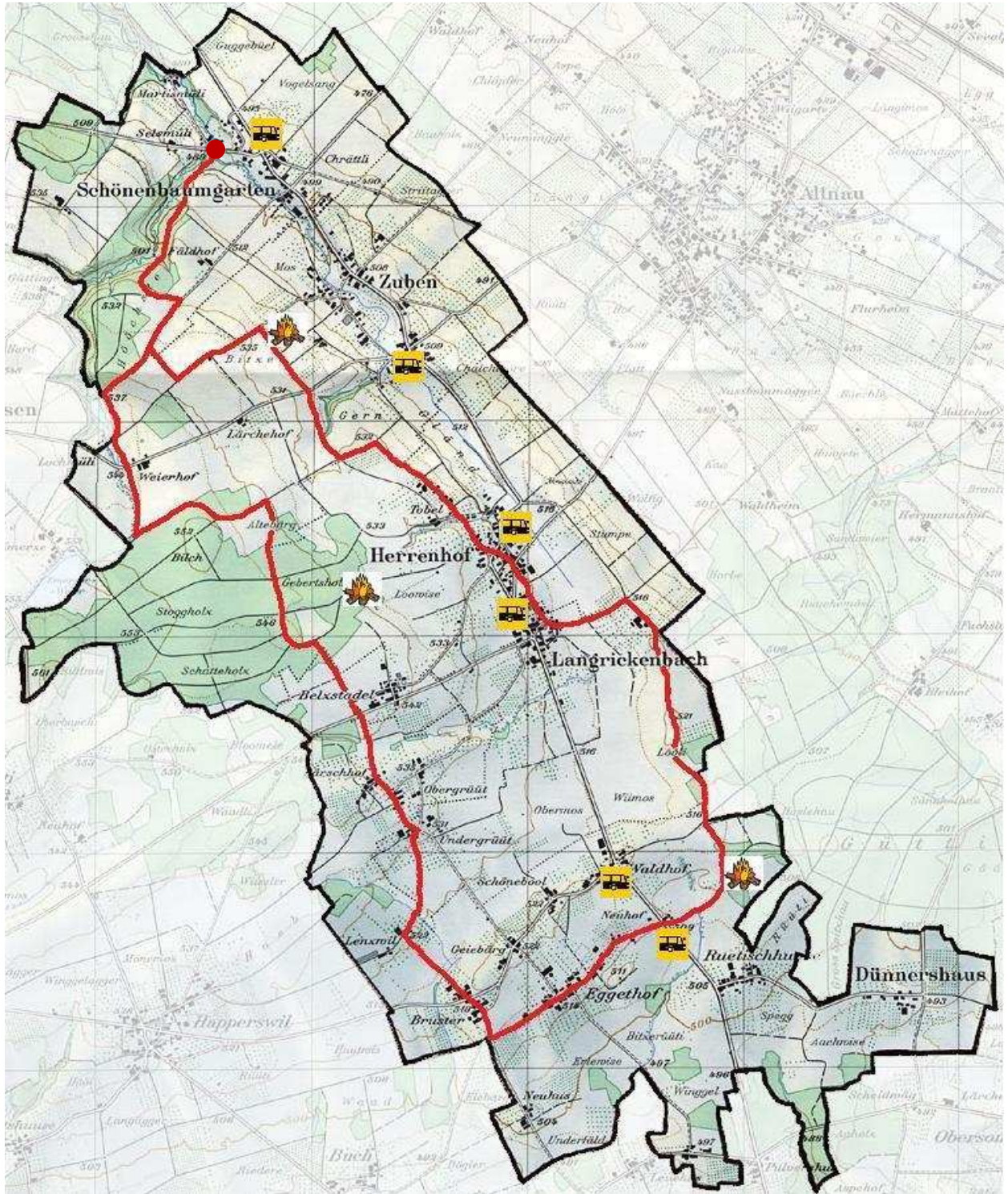


Panoramaweg



Panoramaweg



Länge: 13 km
Start: Selsmühle, Schönenbaumgarten
Bemerkung: in beide Richtungen absolvierbar

Der Panoramaweg lädt zum Wandern, Walken, Joggen oder Velofahren ein und verspricht zum einen eine wunderbare Aussicht im Süden ein breites Bergpanorama, zum anderen im Norden auf den Bodensee und das deutsche Ufer.

Der Weg beginnt in Schönenbaumgarten bei der Selsmühle, in der Nähe einer Bushaltestelle. Zu Beginn erfolgt ein Aufstieg durch den Wald, dessen Abschluss bereits eine wunderschöne Sicht auf den See einläutet. Feldern entlang und durch den Wald kommt man im Ortsteil Belzstadel heraus, wo man erstmals den Blick auf das Alpsteingebirge und die Vorarlberger Alpen geniessen kann. Entlang kaum befahrener Landstrassen, durch die landwirtschaftlichen Weiler Greut, Lenzwil und Bruster gelangt man durch das leicht abfallende Gelände bis nach Eggethof. Durch diesen lang gezogenen Ortsteil führt der Weg zur Bushaltestelle Neuhof, welche die Gelegenheit bietet, mit dem Öffentlichen Verkehr wieder an den Ausgangspunkt zu kommen.

Die zweite Hälfte des Panoramaweges führt zuerst beim Grillplatz Neuhof vorbei, dann über Feldwege teilweise entlang des Waldes, wobei die Sicht auf den See immer prächtiger wird. Weiter auf geteerten Strassen durchquert man nun den Ortsteil Langrickenbach sowie den geschützten Dorfkern von Herrenhof wieder in Richtung offenes Feld. Oberhalb des Ortsteils Zuben genießt man während längerer Zeit eine wunderbare Seesicht, die zum Innehalten einlädt, insbesondere bei der Grillstelle auf dem alten Reservoir. Der letzte Streckenteil lässt einen beim Abwärtslaufen zur Ausgangsstelle verschlaufen.

Sehenswürdigkeiten:

- Sicht auf den Bodensee und das deutsche Ufer
- Panorama Vorarlberger Alpen – Alpstein – Berner Alpen
- Kirche Langrickenbach

Information:

Gemeindeverwaltung
Im Baumgarten 1
8585 Langrickenbach
+41 (0)71 694 59 10
Plan auf www.langrickenbach.ch

